



LET'S BUILD A BETTER FUTURE

Z WIDOKIEM NA OGRÓD
SYSTEMY PRZESUWNE I PODNOSZONO-PRZESUWNE

Drzwi przesuwne i podnoszono-przesuwne są idealną propozycją jako zabudowa łącząca pokoje lub ogrody zimowe ze środowiskiem zewnętrznym, stanowią wygodne wyjścia na balkon, taras lub otwartą przestrzeń ogrodu. Umożliwiają bardzo dobry kontakt z otoczeniem, a w pozycji otwartej nie zabierają miejsca we wnętrzu pomieszczenia, co dodatkowo podnosi komfort ich użytkowania.

Dostępne rozwiązania obejmują zarówno klasyczne drzwi z profilami aluminiowymi wyraźnie widocznymi w obrazie zabudowy, jak i konstrukcje z ukrytą ramą i bardzo wąskimi kształtownikami, sprawiającymi wrażenie lekkich i delikatnych. Możliwe do wykonania są konstrukcje narożne z ruchomym słupkiem a także skrzydła drzwi chowane w ścianie. Rozwiązania te pozwalają jednocześnie na stosowanie dużych gabarytów i ciężarów skrzydeł drzwi, a przez to budowę efektownych, panoramicznych przeszkleń. Idealnie nadają się zatem do nowoczesnego budownictwa, w którym efekt wizualny połączony jest z komfortem dla użytkowników.



SYSTEMY

- 05** MB-SKYLINE TYPE R
- 11** MB-SKYLINE
- 17** MB-77HS
- 25** MB-59HS
- 31** MB-59 SLIDE
MB-59 SLIDE GALANDAGE



PRZED WSZYSTKIM WIDOK

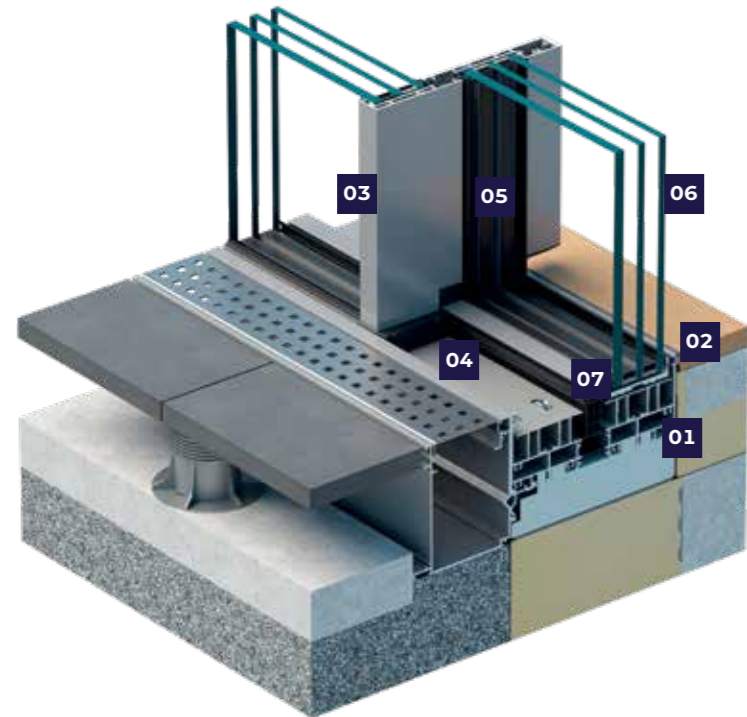
MB-SKYLINE TYPE R

MB-SKYLINE TYPE R to nowoczesny system drzwi przesuwnych wielkogabarytowych, charakteryzujący się lekkością oraz estetyką. Bazuje na wąskich profilach, dzięki którym konstrukcje zyskują nowoczesny wygląd, zapewniając jednocześnie panoramiczny widok otoczenia domu.

Głównymi cechami charakterystycznymi drzwi **MB-SKYLINE TYPE R** są: całkowicie ukryte profile skrzydła, wąski słupek oraz płytka ościeżnica. Do przesuwania ogromnych elementów nie potrzeba dużej siły, a mechanizm działa niemal bezszelestnie. Maksymalna wysokość konstrukcji to aż 4 metry, a jeśli zastosujemy siłownik ukryty, to skrzydło ruchome może ważyć ponad 1200 kg.

Daje to możliwość projektowania spektakularnych, szklanych ścian.

FUNKCJONALNOŚĆ I ESTETYKA



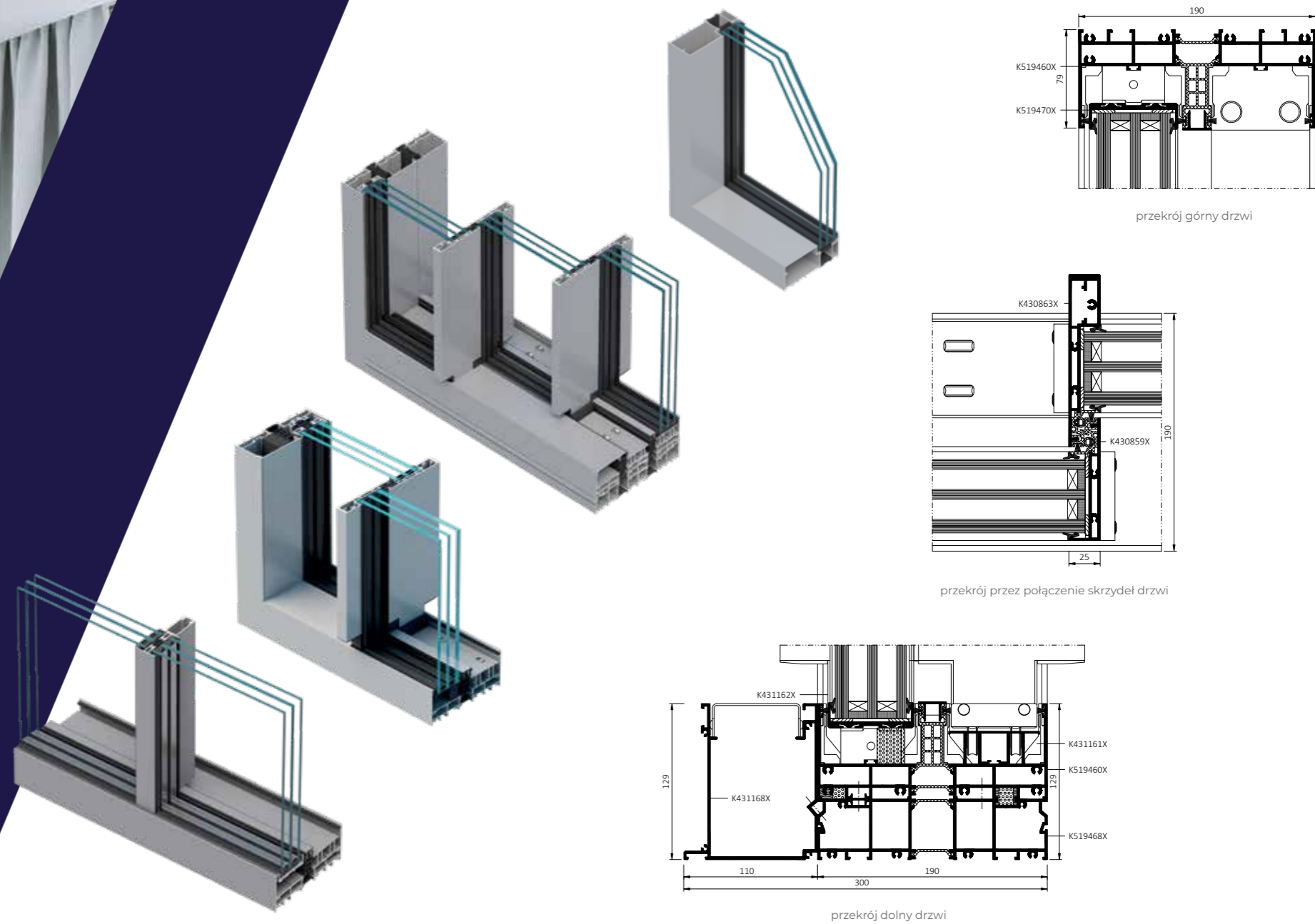
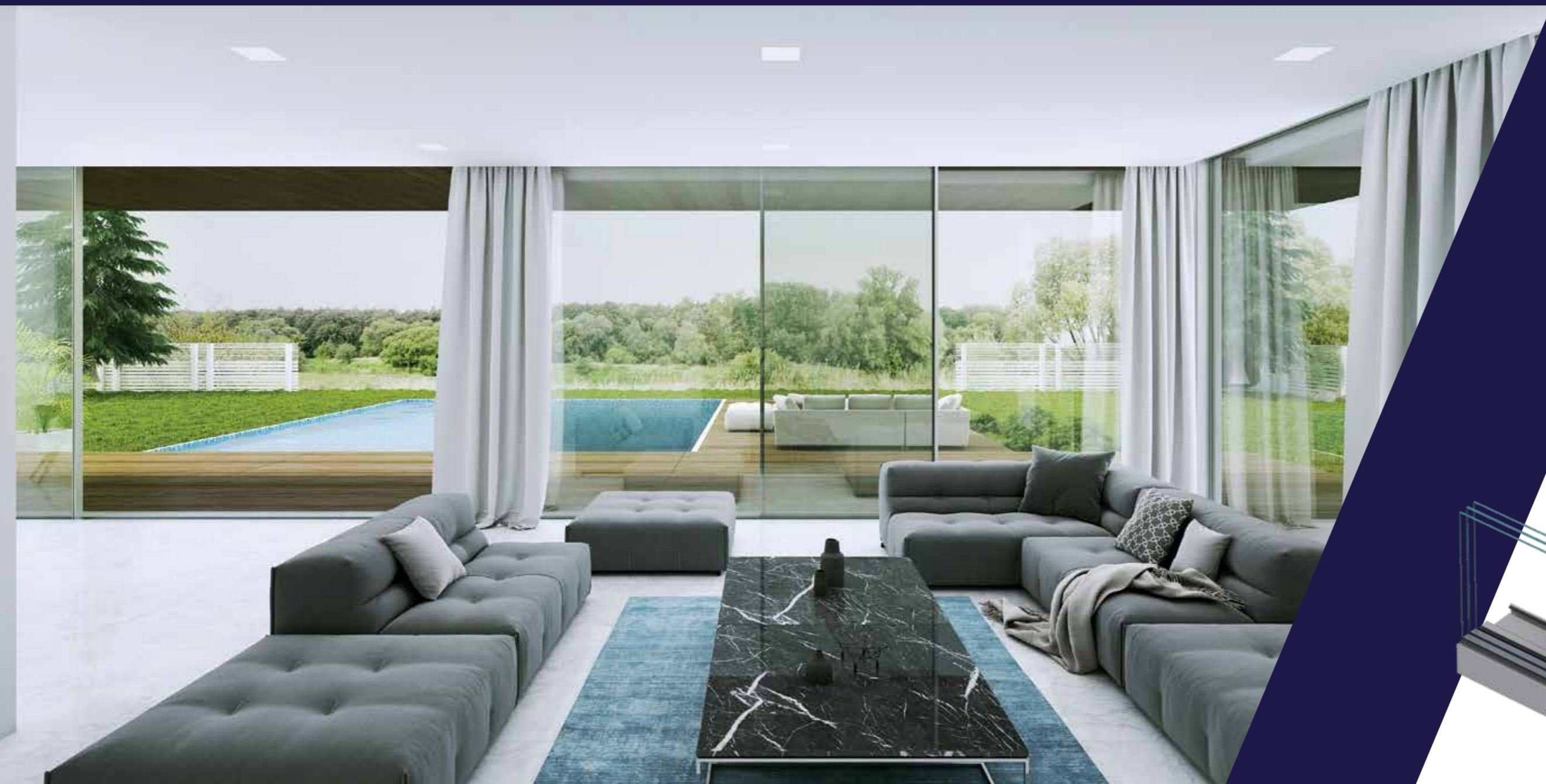
- 01 ościeżnica drzwi 2- lub 3-szynowa, zabudowana w ścianach, podłodze i suficie
- 02 profile skrzydła całkowicie ukryte w ościeżnicy dolnej i górnej
W przypadku wybrania napędu siłownikiem lub ryglowania na słupku profile skrzydła drzwi nie są również widoczne na bokach konstrukcji
- 03 słupek na połączeniu skrzydeł o szerokości 25 mm
- 04 komfortowa, płytka ościeżnica o głębokości 23 mm
- 05 max. waga skrzydła otwieranego manualnie: 500 kg, z siłownikiem ukrytym: 1200 kg
- 06 zakres szklenia od 52 do 60 mm
- 07 głębokość konstrukcyjna kształtowników drzwi: 71 mm dla skrzydła, 190 mm dla ościeżnicy 2-szynowej i 292 mm dla ościeżnicy 3-szynowej
- 08 symetryczny wąski słupek w konstrukcji 3-kwaterowej ze środkową częścią otwieraną (typ G), również dla sterowania ręcznego
- 09 innowacyjny profil kompensacyjny niwelujący skutki ugięcia stropu
- 10 uszczelki ślizgowe zastosowane w ościeżnicy: nowoczesne, estetyczne i bezszelestne podczas eksploatacji
- 11 rolki, po których porusza się skrzydło, dostępne w wariantach stali nierdzewnej oraz czarnego poliamidu
- 12 ryglowanie manualne za pomocą okucia BT Lock lub na słupku
- 13 siłownik z odbiornikiem radiowym oraz radarem bezpieczeństwa oraz możliwością sterowania za pomocą urządzeń inteligentnego sterowania
- 14 możliwość zastosowania kwatery stałej ze szkleniem w ramie drzwi, zbliżonej w widoku do skrzydła otwieranego
- 15 nowoczesny system odwodnienia wraz z systemową rynną
- 16 systemowe konsole montażowe z regulacją wysokości
- 17 podwalina konstrukcyjna o wysokiej izolacyjności termicznej
- 18 system posiada tzw. "zerowy słupek", który pozwala na zastosowanie osłon przeciwsłonecznych od zewnątrz typu żaluzje SkyFlow i screeny SkyRoll
- 19 dostępny w systemie dodatkowy słupek statyczny, który może być stosowany przy tworzeniu kwater stałych w konstrukcjach z ościeżnicą dwuszybową



PARAMETRY TECHNICZNE

Przepuszczalność powietrza	do klasy 4, EN 12207
Wodoszczelność	do klasy 8A (450Pa), EN 12208
Odporność na obciążenie wiatrem	klasa C3 (1200 Pa)/B3 (1200 Pa) EN 12210
Izolacyjność termiczna	U_w od 0,80 W/(m ² K)*

* dla drzwi o wymiarach skrzydła: 2049×3441 mm, z wypełnieniem 3-szybowym o współczynniku U_g 0,5 W/(m²K) i ciepłą ramką dystansową



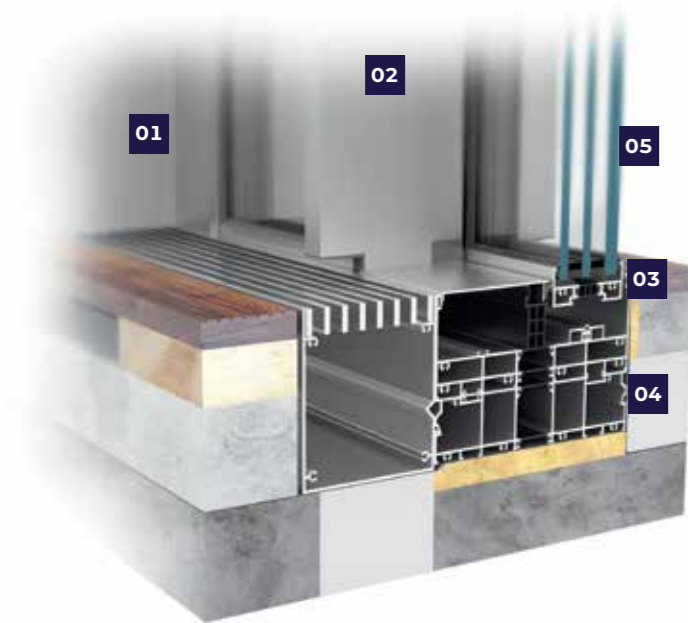


POWITAJ OGRÓD W TWOIM DOMU

MB-SKYLINE

System drzwi przesuwnych z ukrytą ramą **MB-SKYLINE** bazuje na wąskich profilach, dzięki którym konstrukcje zyskują nowoczesny i minimalistyczny wygląd. Wykonane w nim drzwi nadają budynkowi wyjątkowego stylu i podnoszą rangę całej inwestycji. Zapewniają użytkownikowi komfortowe, bezprogowe przejście z domu na taras, stanowiąc po otwarciu doskonałe połączenie wnętrza budynku z jego otoczeniem. Pomimo możliwych do osiągnięcia dużych gabarytów drzwi ich smukła konstrukcja sprawia wrażenie lekkiej i delikatnej, a całość stanowi niemal jednolite przeszklenie z wąskimi liniami podziału, idealnie wkomponowując się w luksusowe budownictwo.

FUNKCJONALNOŚĆ I ESTETYKA



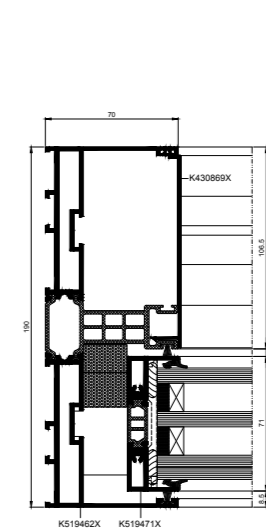
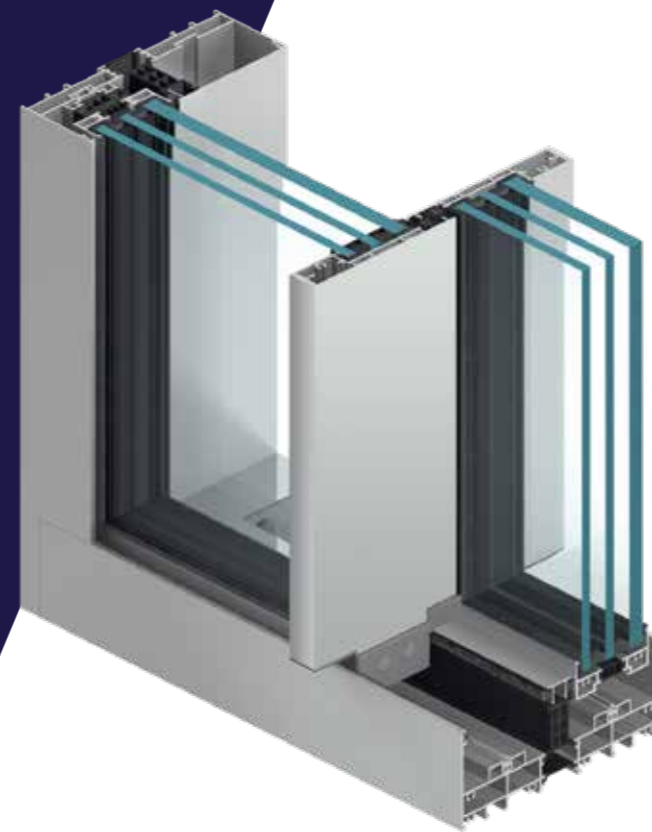
- 01 profile o głębokości 71 mm (skrzydło) i 190 mm (ościeżnica 2-szynowa)
- 02 nowoczesny design i wysoka estetyka konstrukcji: rama ukryta w ścianach, podłodze i suficie, całkowicie zlicowane skrzydła z profilem ościeżnicy po bokach, widoczna szerokość połączenia skrzydeł drzwi – 25 mm
- 03 skrzydła drzwi o wadze do 700 kg i dużych wymiarach – do 4 m wysokości
- 04 profile o konstrukcji 3-komorowej z izolacją termiczną
- 05 szklenie pakietami 3-szybowymi o grubości w zakresie od 52 do 60 mm
- 06 drzwi otwierane ręcznie lub automatycznie
- 07 napędy oraz centrale sterujące schowane w profilach ościeżnicy
- 08 możliwość zastosowania automatu montowanego na zewnątrz konstrukcji

PARAMETRY TECHNICZNE

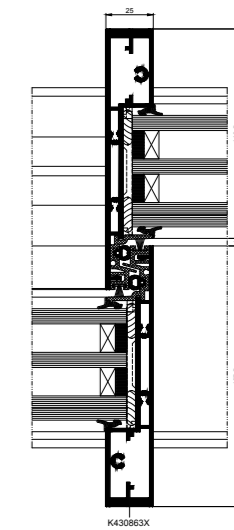
Przepuszczalność powietrza	klasa 3, EN 12207
Wodoszczelność	do klasy 9A (600Pa), EN 12208
Odporność na obciążenie wiatrem	do klasy C5 (2000Pa), EN 12210
Izolacyjność termiczna	U_w od 0,85 W/(m ² K)*

* dla drzwi o wymiarach skrzydła: 2070×3440 mm, z wypełnieniem 3-szybowym o współczynniku U_g 0,5 W/(m²K) i ciepłą ramką dystansową

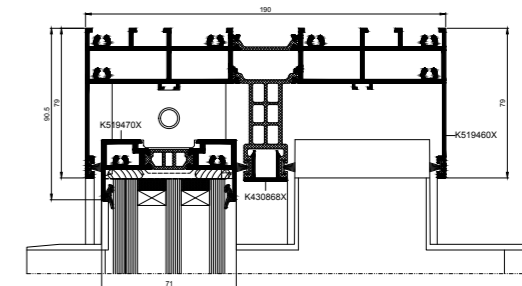




przekrój boczny drzwi



przekrój przez połączenie skrzydeł drzwi



przekrój górny drzwi

TWOJA PRZESTRZEŃ



MB-77HS

System drzwi podnosząco-przesuwanych **MB-77HS** należy do produktów o najlepszych parametrach i spełnia wszelkie wymagania stawiane tej grupie produktów. Posiada dwa różniące się izolacją termiczną warianty konstrukcji: ST i HI. Budowa profili pozwala na wykonywanie ekskluzywnych drzwi o dużych gabarytach, wypełnionych szkłem jedno lub dwukomorowym, a zastosowane materiały i rozwiązania techniczne pomagają osiągnąć wysoki stopień ochrony cieplnej i akustycznej. Dzięki swym właściwościom system ten doskonale sprawdza się zarówno w budynkach jednorodzinnych, jak i w komfortowych apartamentach lub hotelach.

FUNKcjONALNOŚĆ I ESTETYKA



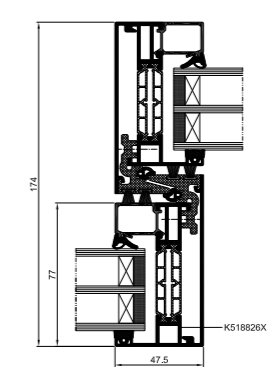
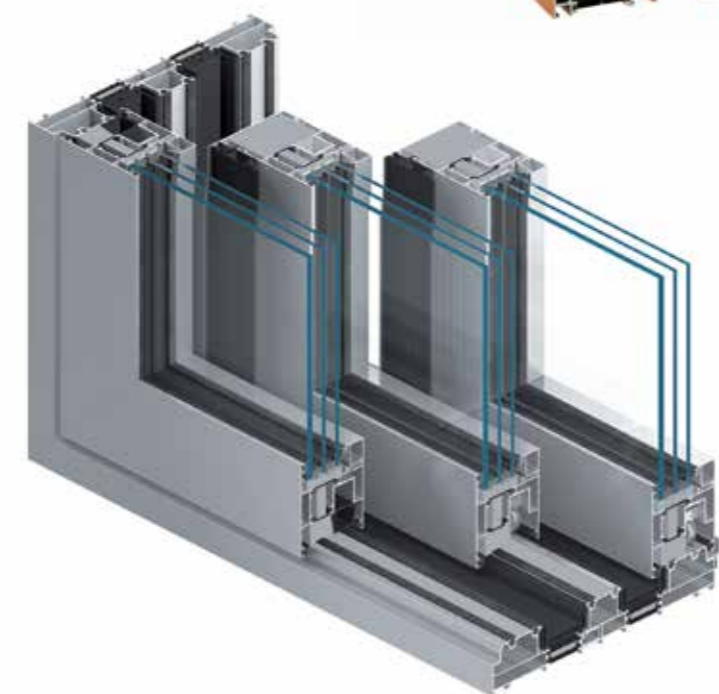
- 01 wytrzymałe i smukłe profile umożliwiają budowę niskoprogowych drzwi o ciężarze skrzydła do 600 kg, wysokości do 3,2 m i szerokości do 3,3 m
- 02 ościeżnice dostępne są w dwóch wersjach: 2-szynowe oraz 3-szynowe
- 03 szeroki zakres wypełnień, uwzględniający stosowanie zestawów jedno- lub dwukomorowych, a także przekładki termiczne oraz dodatkowe akcesoria i wkłady izolacyjne pozwalają osiągnąć bardzo dobre parametry cieplne i akustyczne konstrukcji
- 04 zamknięty kształt listew do szklenia oraz detale antywyważeniowe pozwalają uzyskać podwyższone własności antywłamaniowe bez zmian istotnych elementów konstrukcyjnych drzwi
- 05 listwy przyszybowe w trzech wersjach wyglądu: Standard (prostokątne), Prestige (zaokrąglone) i Style (kształtowe)
- 06 profile dostosowane są do montażu wielu dostępnych na rynku okuć ryglowanych ręcznie i za pomocą automatyki
- 07 możliwość zabudowy narożnej 90° i 270° – wyjątkowo duża przestrzeń po otwarciu drzwi
- 08 wygodne rozwiązania z niskim progiem
- 09 specjalne kształty uszczelki przymykowej i przyszybowej oraz odpowiednie okucia zapewniają wysoką szczelność na przenikanie przez drzwi wody i powietrza
- 10 duży stopień kompatybilności z systemem MB-86 umożliwia estetyczne połączenia drzwi MB-77HS z oknami oraz stosowanie wspólnych komponentów do ich produkcji
- 11 szeroka gama kolorystyczna umożliwiająca aranżacje drzwi w dowolny i niezależny wystrój otoczenia zarówno zewnętrznego jak i wewnętrznego
- 12 system MB-77HSB z certyfikatem ATG Belgijskiego Instytutu Badawczego UBAtc.
- 13 drzwi otwierane ręcznie lub automatycznie
- 14 napędy oraz centrale sterujące schowane w profilach ościeżnicy
- 15 możliwość zastosowania automatu montowanego na zewnątrz konstrukcji



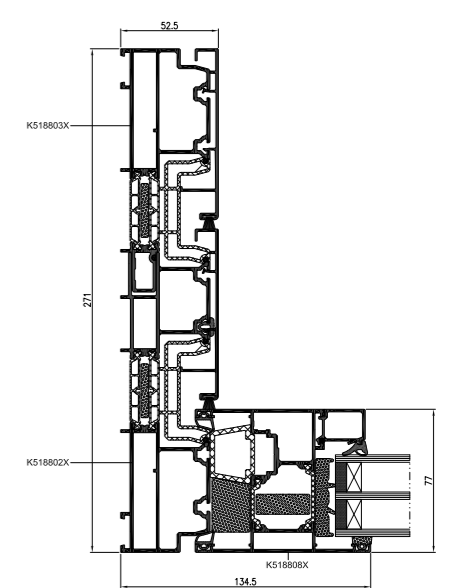
PARAMETRY TECHNICZNE

Przepuszczalność powietrza	klasa 4, EN 12207
Wodoszczelność	klasa 9A, EN 12208
Odporność na obciążenie wiatrem	do klasy C4, EN 12210
Izolacyjność termiczna	U_f od 1,4 W/(m ² K), U_w od 0,84 W/(m ² K)*

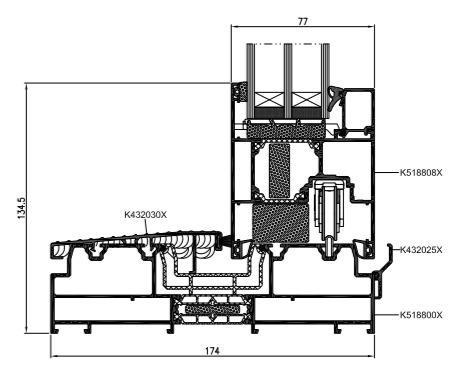
* U_w dla okna otwieranego MB-77HS HI o wymiarach skrzydła 3000×2900 mm, ze szkłem $U_g=0,5$ W/(m²K)



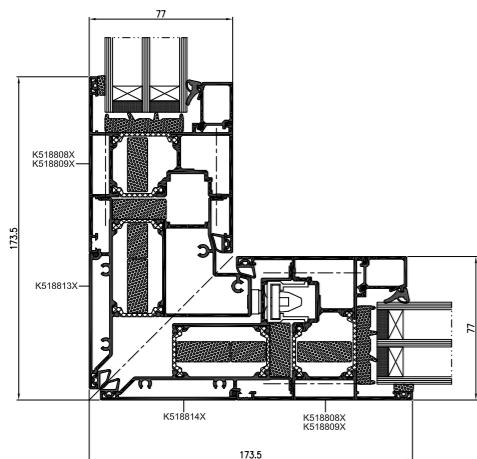
przekrój przez połączenie skrzydeł



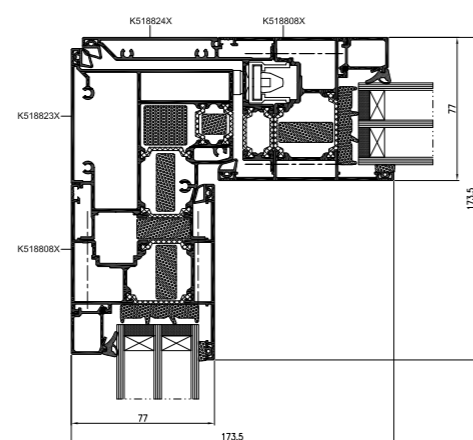
przekrój przez drzwi z ościeżnicą 3-szynową



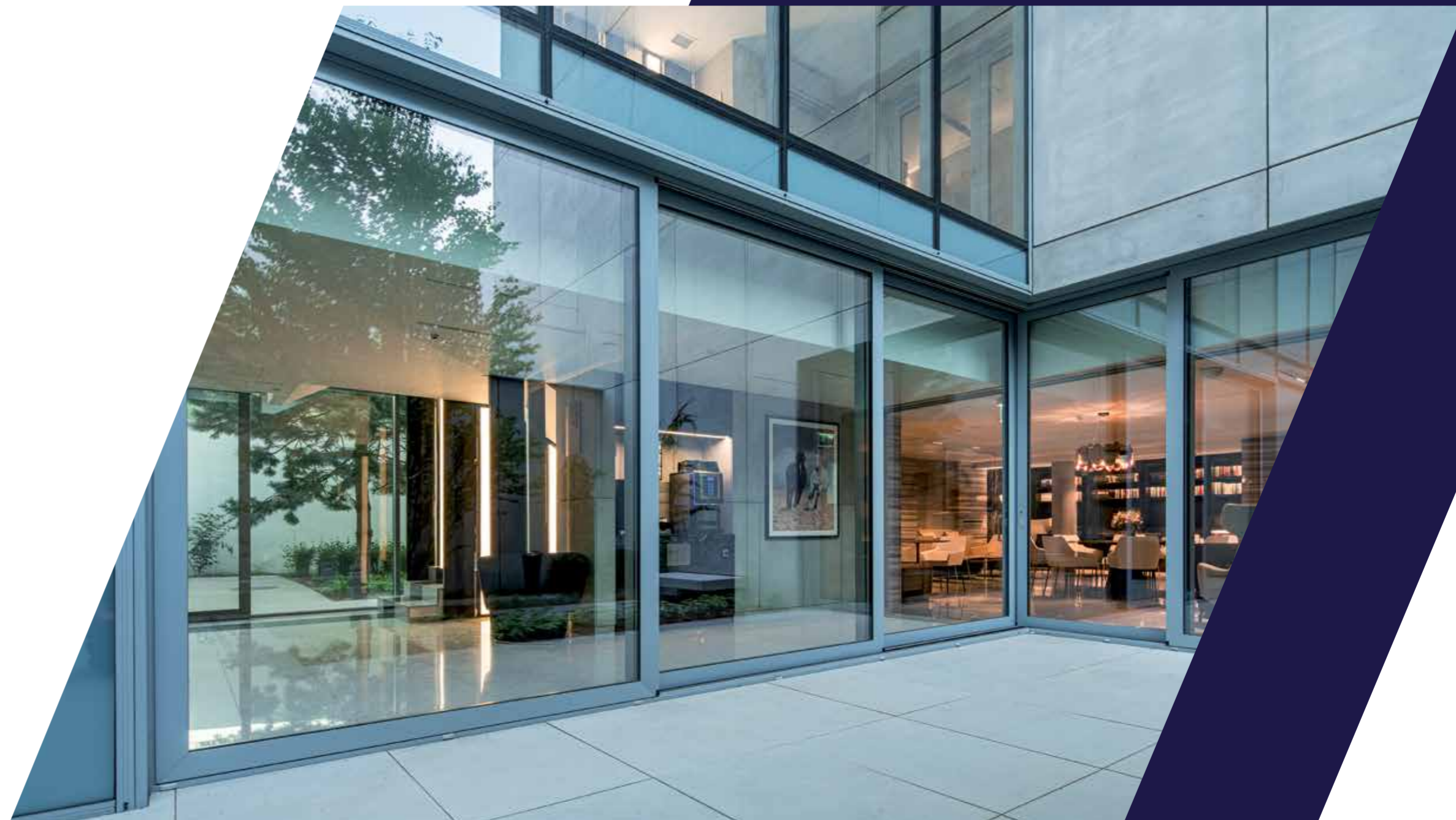
przekrój przez próg drzwi



przekrój przez drzwi narożne



przekrój przez drzwi narożne



WYGODNE WYJŚCIE NA TARAS

MB-59HS

System **MB-59HS** daje duże możliwości konstrukcyjne w zakresie drzwi podnoszono-przesuwnych, a jednocześnie jest rozwiązaniem zoptymalizowanym pod względem budowy oraz wymiarów profili skrzydeł i ościeżnic.

Kształowniki systemu **MB-59HS** posiadają dwa różniące się izolacją termiczną warianty konstrukcji: ST i HI. Zakres dostępnych profili obejmuje ościeżnice dwu- oraz trzyszynowe, a także skrzydła przystosowane do dwóch wysokości wózków jezdnych. Szeroki zakres szklenia pozwala na montowanie zestawów jedno- lub dwukomorowych, w tym także akustycznych lub antywłamaniowych. Dzięki swym właściwościom system ten może znajdować zastosowanie w różnego typu budynkach, zarówno indywidualnych, jak i hotelowych lub apartamentowych.

FUNKCJONALNOŚĆ I ESTETYKA

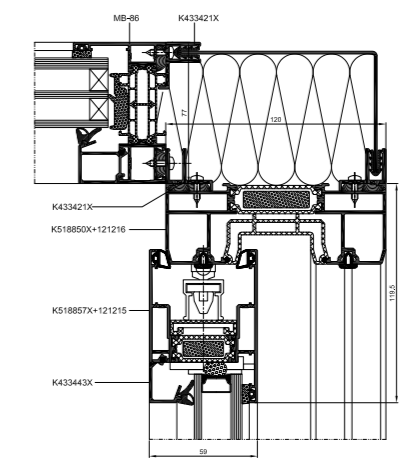


- 01 smukłe i wytrzymałe kształtowniki o trzykomorowej konstrukcji, gdzie centralną część stanowi komora izolacyjna z szerokimi przekładkami termicznymi
- 02 ościeżnice 2- lub 3-szynowe, pozwalające na wykonywanie drzwi o szerokim świetle przejścia
- 03 duży zakres grubości szyb możliwych do zamontowania w skrzydłach drzwi (do 42 mm), co daje swobodę w doborze szkła o odpowiednich parametrach
- 04 duże dopuszczalne gabaryty skrzydeł drzwi, znacznie przekraczające wartości uznawane za standardowe: wysokość do 2,8 m, szerokość do 3,3 m; maksymalny ciężar skrzydła do 300 kg
- 05 wysoka szczelność na wodę i powietrze uzyskana dzięki specjalnym kształtom uszczelek oraz okuciom umożliwiającym opadnięcie skrzydła na ościeżnicę w ostatnim etapie zamykania skrzydła drzwi
- 06 stosunkowo niski współczynnik przenikania ciepła ram U_f zapewniony dzięki szerokim przekładkom termicznym, wkładom polietylenowym oraz komorowym profilom tworzywowym montowanym w pasach izolacji termicznej
- 07 kwatery stałe możliwe do wykonania ze szkłem montowanym bezpośrednio w ościeżnicy (rozwiązanie estetyczne i ekonomiczne)
- 08 możliwość montażu większości dostępnych na rynku okuć podnoszących-przesuwających
- 09 dostępna wersja drzwi z niskim progiem, który ułatwia korzystanie z drzwi szczególnie osobom starszym lub niepełnosprawnym
- 10 możliwość montażu drzwi w zabudowie indywidualnej a także w większych konstrukcjach: fasadach słupowo-ryglowych lub ogrodach zimowych
- 11 maksymalnie uproszczona technologia wykonania konstrukcji, skracająca czas i koszty wykonania drzwi
- 12 kompatybilność z innymi systemami firmy Aluprof – możliwość stosowania wspólnych komponentów słupowo-ryglowych lub ogrodach zimowych

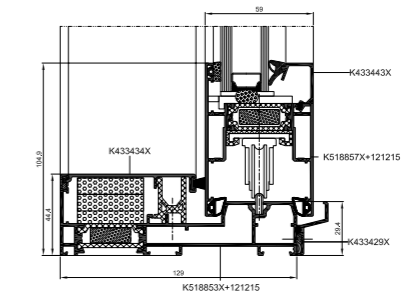


PARAMETRY TECHNICZNE

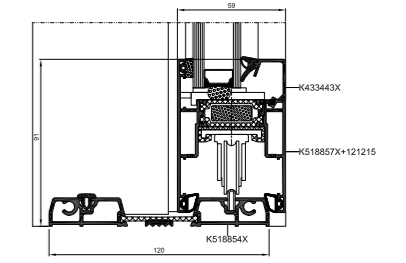
Przepuszczalność powietrza	klasa 3, EN 12207
Wodoszczelność	do klasy 9A (600 Pa), EN 12208
Odporność na obciążenie wiatrem	do klasy C3, EN 12210
Izolacyjność termiczna	U_f od 1,8 W/(m ² K)



przekrój przez połączenie kątowe 90°
drzwi MB-59HS z oknem stałym

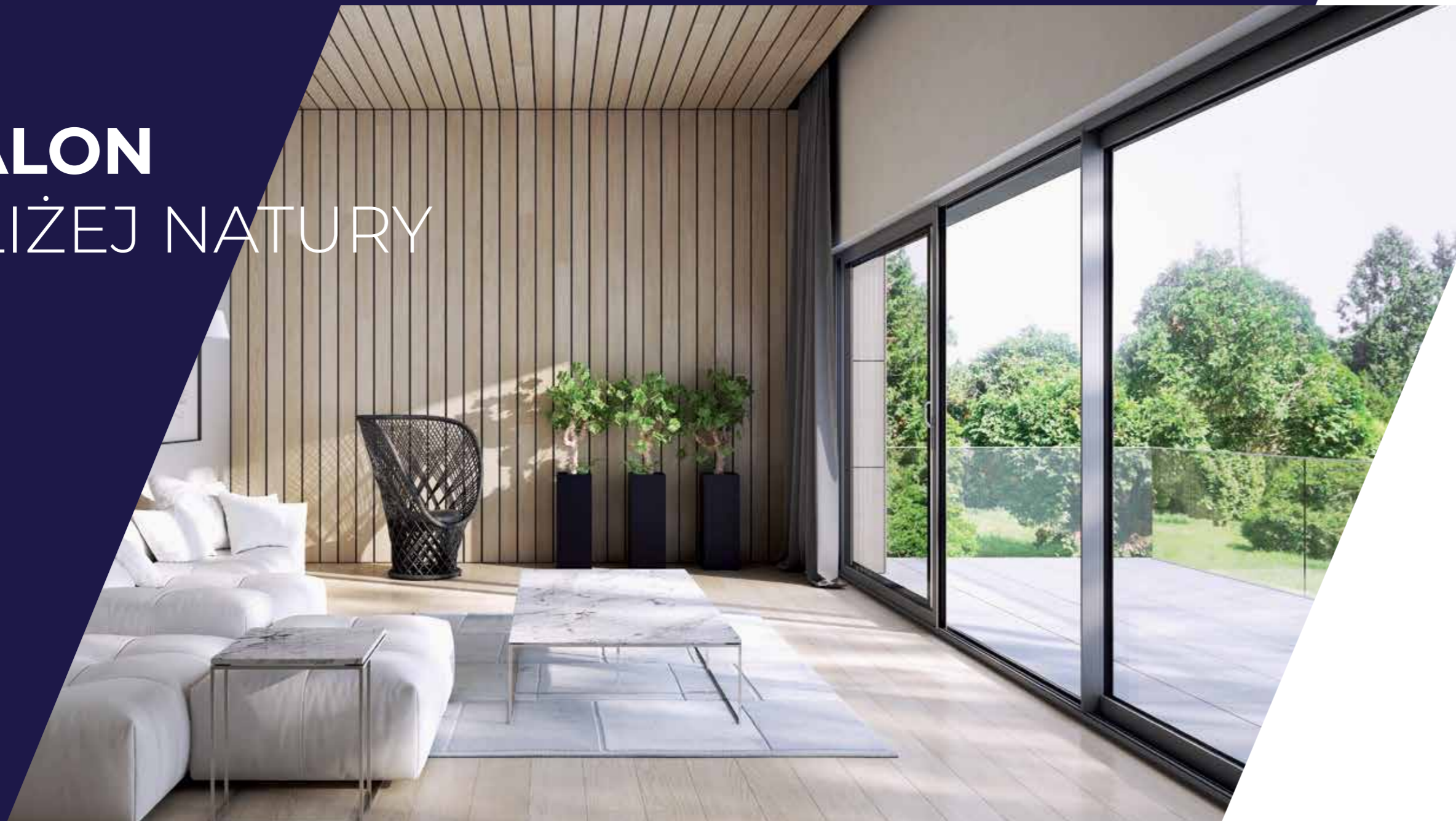


przekrój dolny drzwi
z oknem stałym



przekrój dolny drzwi
z niskim profilem

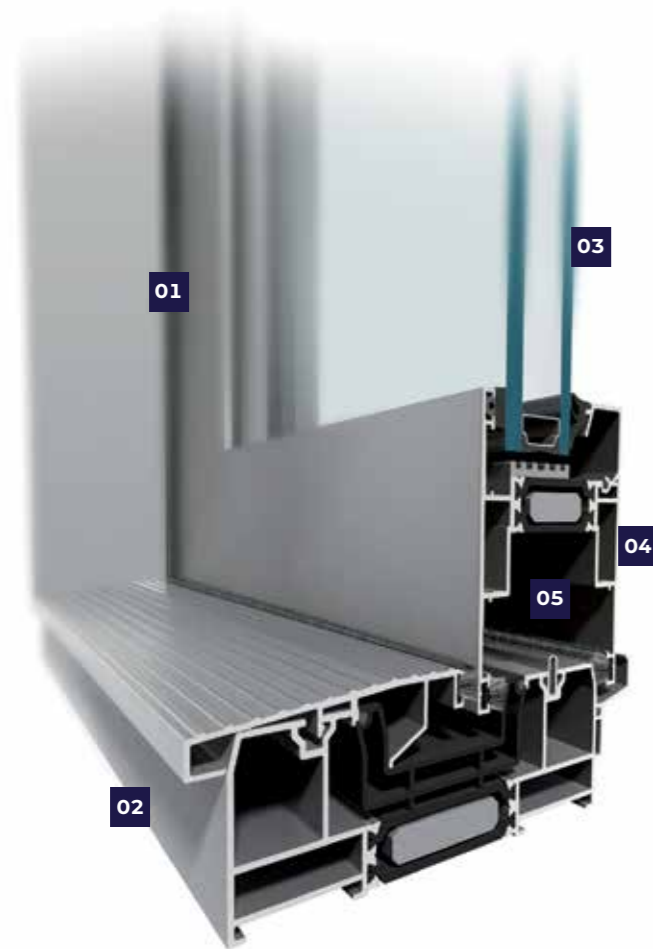
SALON BLIŻEJ NATURY



MB-59 SLIDE MB-59 SLIDE GALANDAGE

System **MB-59 Slide** przeznaczony jest do wykonywania drzwi przesuwnych z izolacją termiczną, które można wbudowywać w ściany murowane, fasady aluminiowe, ogrody zimowe lub zabudowy witrynowe. Drzwi przesuwne, szczególnie o dużych gabarytach, wizualnie „powiększają” powierzchnię mieszkalną poprzez łączenie jej z zewnętrznym tarasem lub ogrodem. Kształowniki systemu **MB-59 Slide** posiadają dwa różniące się izolacją termiczną warianty konstrukcji: ST i HI. Zakres dostępnych profili obejmuje ościeżnice dwu- oraz trzy szynowe. Szeroki zakres szklenia pozwala na montowanie zestawów jedno- lub dwukomorowych, w tym także akustycznych lub antywłamaniowych. Dzięki swym właściwościom system ten może znajdować zastosowanie w różnego typu budynkach, zarówno indywidualnych, jak i hotelowych lub apartamentowych.

FUNKCJONALNOŚĆ I ESTETYKA

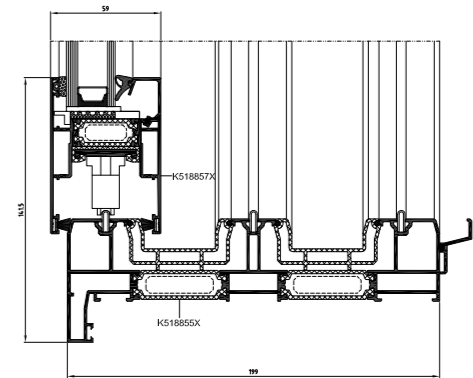
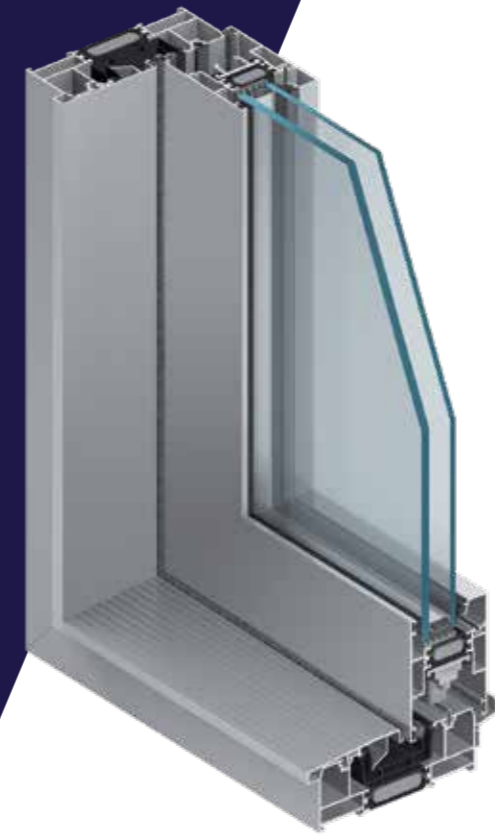


- 01 smukłe i wytrzymałe kształtowniki o trzykomorowej konstrukcji, gdzie centralną część stanowi komora izolacyjna z szerokimi przekładkami termicznymi
- 02 ościeżnice 2- lub 3-szynowe, pozwalające na wykonywanie drzwi o szerokim świetle przejścia
- 03 duży zakres grubości szyb możliwych do zamontowania w skrzydłach drzwi (do 42 mm), co daje swobodę w doborze szkła o odpowiednich parametrach
- 04 duże dopuszczalne gabaryty skrzydeł drzwi: wysokość do 2,6 m, szerokość do 1,8 m; maksymalny ciężar skrzydła do 160 kg
- 05 możliwość montażu większości dostępnych na rynku okuć przesuwnych
- 06 możliwość montażu drzwi w zabudowie indywidualnej a także w większych konstrukcjach: fasadach słupowo-ryglowych lub ogrodach zimowych
- 07 maksymalnie uproszczona technologia wykonania konstrukcji, skracająca czas i koszty wykonania drzwi
- 08 kompatybilność z innymi systemami firmy Aluprof – możliwość stosowania wspólnych komponentów

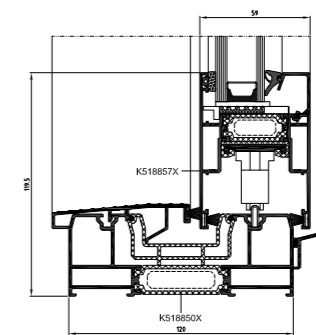
PARAMETRY TECHNICZNE

Przepuszczalność powietrza	klasa 3, EN 12207
Wodoszczelność	klasa 6A, EN 12208
Odporność na obciążenie wiatrem	klasa C3, EN 12210
Izolacyjność termiczna	U_f od 1,9 W/(m ² K)

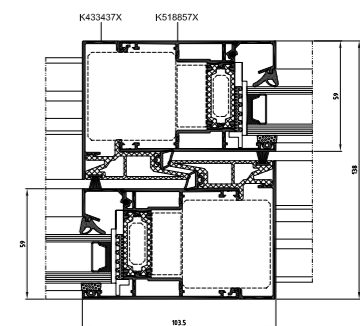




przekrój dolny drzwi
z ościeżnicą renowacyjną, 3-szybową



przekrój dolny drzwi



przekrój przez skrzydła drzwi



NIEOGRANICZONY KONTAKT Z OTOCZENIEM

MB-59 SLIDE GALANDAGE

Rozwiązanie **MB-59 Slide Galandage** jest wersją systemu MB-59 Slide przeznaczoną do wykonywania drzwi przesuwnych z izolacją termiczną chowanych w ściany murowane w taki sposób, żeby po otwarciu skrzydło drzwi było całkowicie w nich ukryte. Zamontowane w ten sposób drzwi likwidują granicę pomiędzy częścią mieszkalną domu a zewnętrznym tarasem lub ogrodem. Kształtowniki wersji **MB-59 Slide Galandage** posiadają dwa różniące się izolacją termiczną warianty konstrukcji: ST i HI. Zakres dostępnych profili obejmuje ościeżnice dwu- oraz trzy szynowe. Szeroki zakres szklenia pozwala na montowanie zestawów jedno- lub dwukomorowych, w tym także akustycznych lub antywłamaniowych.

FUNKCJONALNOŚĆ I ESTETYKA

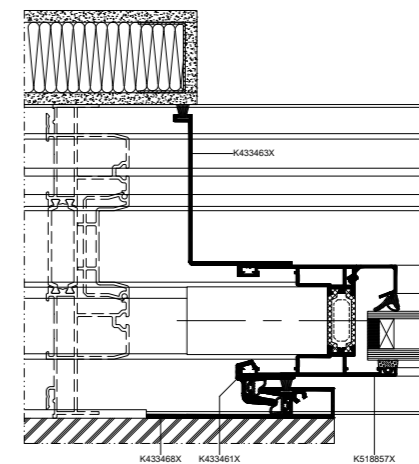
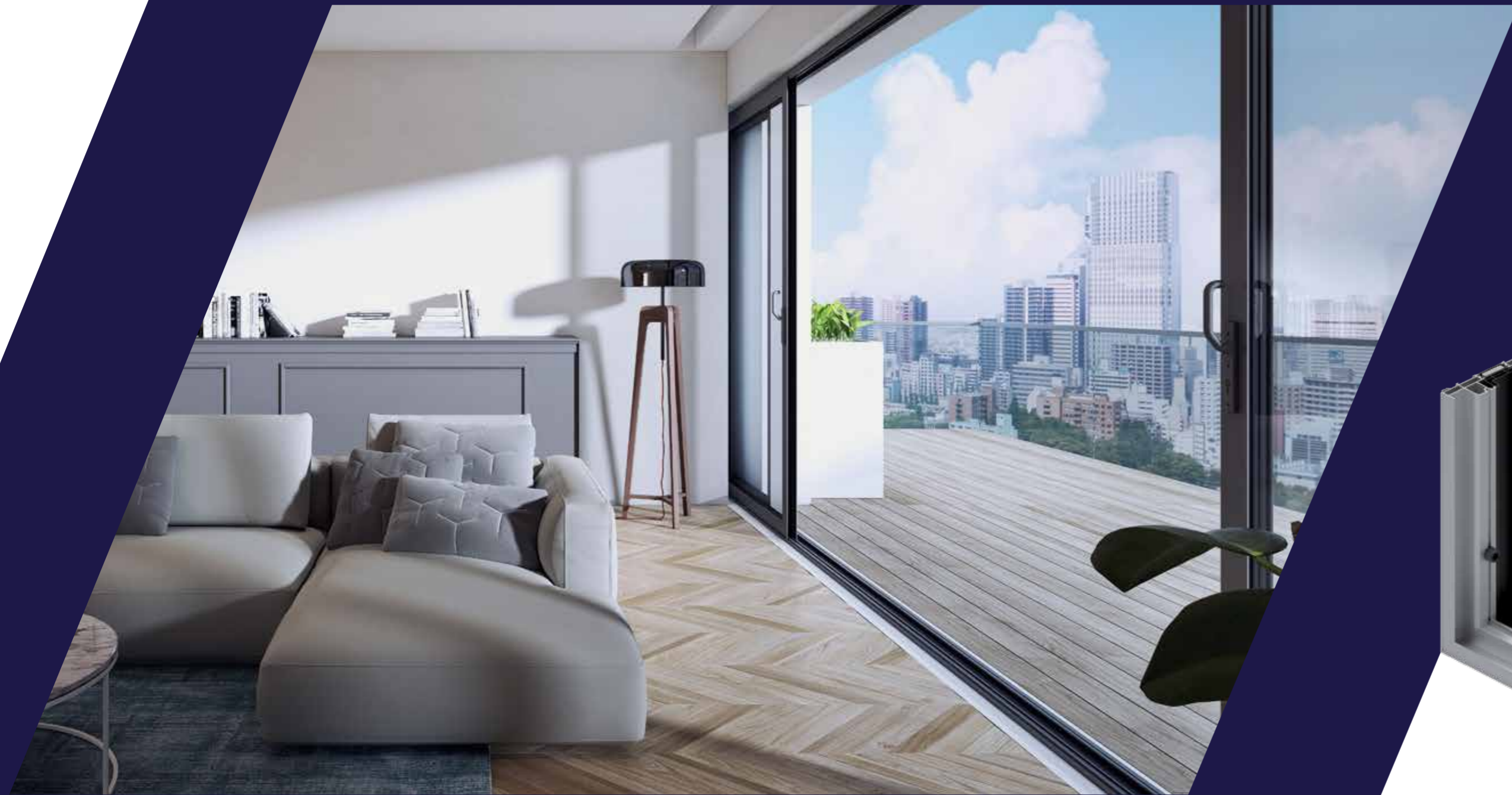


- 01 swoboda dostępu do otwartej przestrzeni tarasu lub ogrodu dzięki możliwości całkowitego ukrycia drzwi w ścianie
- 02 smukłe i wytrzymałe kształtowniki o trzykomorowej konstrukcji, gdzie centralną część stanowi komora izolacyjna z szerokimi przekładkami termicznymi
- 03 ościeżnice 2- lub 3-szynowe, pozwalające na wykonywanie drzwi o szerokim świetle przejścia
- 04 duży zakres grubości szyb możliwych do zamontowania w skrzydłach drzwi (do 42 mm), co daje swobodę w doborze szkła o odpowiednich parametrach
- 05 możliwość montażu większości dostępnych na rynku okuć przesuwnych
- 06 duże dopuszczalne gabaryty skrzydeł drzwi: wysokość do 2,6 m, szerokość do 1,8 m; maksymalny ciężar skrzydła do 160 kg

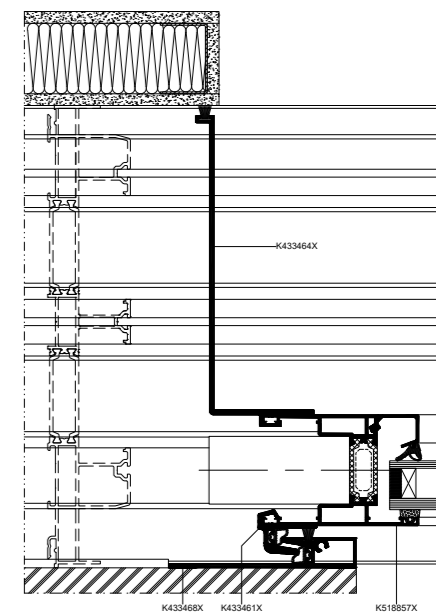
PARAMETRY TECHNICZNE

Przepuszczalność powietrza	klasa 3, EN 12207
Wodoszczelność	klasa 5A, EN 12208
Odporność na obciążenie wiatrem	klasa C2/B2, EN 12210
Izolacyjność termiczna	U_f od 1,9 W/(m ² K)





przekrój boczny drzwi z ościeżnicą 2-szynową
zabudowaną w ścianie



przekrój boczny drzwi z ościeżnicą 3-szynową
zabudowaną w ścianie



Pobierz folder na swoje urządzenie mobilne!

ALUPROF

ALUMINIUM SYSTEMS

ALUPROF SA Zakład w Bielsku-Białej, ul. Warszawska 153, 43-300 Bielsko-Biała
tel. +48 33 81 95 300, fax +48 33 82 20 512, e-mail: aluprof@aluprof.eu

ALUPROF SA Zakład w Opolu, ul. Gostawicka 3, 45-446 Opole
tel. +48 77 400 00 00, fax +48 77 400 00 06, e-mail: opole@aluprof.eu